

袋とし **大化け必至!** **30選** **[FX勝利の鉄則]** 教えます
ドリーム中小型株 **2015年度版**

SPA **エン・スパ** **「アメリカ株」** **資産1億円超**
 便乗投資の鬼テク大公開

15夏

爆騰秒読み
旬なテーマ株
を狙え!

ネオ
富裕層の錬金術
を完全解析

712 **2015** 定価 **980円** 臨時増刊
 2015年6月12日発行通巻3454号
 1952年2月23日第3種郵便物認可

達人・金森重樹 監修
 「ふるさと納税」最新ガイド
 500万円以下の激安不動産で
 ボロ儲けする方法

今、買うべき「得」金融商品厳選30
 ド素人でも「月収30万円稼ぐ
 投資ブログ」のつくり方

「最強クレジットカード」実用ガイド

表紙の人
 矢島舞美&
 岡井千聖
 (C-ute)

大復活! **FX** 放ったらかし
スワップトレード の極意

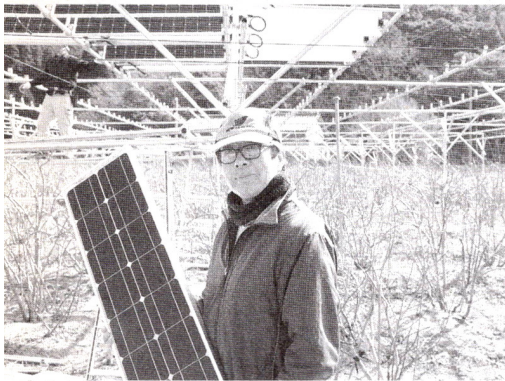
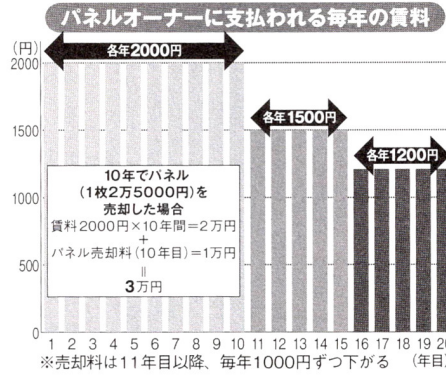


市民エネルギーちば

農地を有効利用して発電

農

地の上にソーラーパネルを並び、収穫物と売電収入の両方を得る「ソーラーシェアリング」という取り組みがある。ソーラーシェアリングの発祥地である千葉県では「市民エネルギーちば」という団体がソーラーパネ



パネルを設置したブルーベリー農園のオーナー藤江信一郎さん(千葉県いすみ市)



千葉県大網白里市にある光太陽農園。高さがあるので、上で発電をしても作業の邪魔にならない(写真/東光弘)

ルの購入を呼びかけている。パネルは1枚2万5000円で購入、毎年賃借料が支払われる。賃借料は10年間で2万円となり、10年後には主催者が1万円で購入する契約になっている。つまり、パネルオーナーは1枚あたり10年で3万円の収入になり、5000円が増える。金額は小さいが、20枚購入すれば50万円の初期投資が10年で60万円に増える。パネルには出力保証があり、万一の場合の損害保険にも加入しているので、台風などで破損しても安心だ。耕作放棄地を減少させ、農地を活かすこともできる。市民エネルギーちばが関わるソーラーシェアリング農場は、進行中を含めて16か所。今後も各地に展開していく予定だ。